

FOR RENT

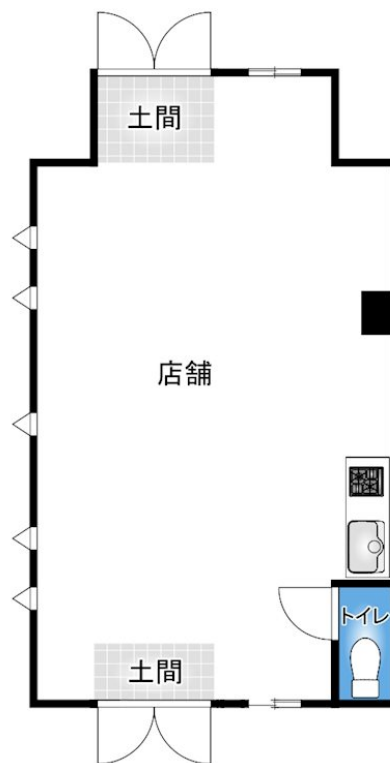
賃料	管理費等
110,000円	5,500円

土間 出窓

【外観】



【間取り図】



図面と現況が異なる場合は現況が優先となります。

間取りの「S」はサービスルーム(納戸)です。

間取り			
敷金	33万円	礼金	11万円
敷引/償却金	-	保証金	-
物件種別	店舗(区画)		
建物名・部屋番号	サンクリエート日辨 105号室		
物件所在地	滋賀県彦根市芹町10番28 105		
交通	近江鉄道本線 ひこね芹川駅 徒歩5分 東海道・山陽本線 彦根駅 徒歩20分		
間取詳細			
構造・規模	鉄骨鉄筋コンクリート 6階建 1階		
専有面積	64.19㎡	向き	
築年月	1989年4月	契約期間	2年
損害保険	有	入居時期	即時
駐車場	有(敷地内) 3300円/月		
設備	エレベーター オープンキッチン トイレ有 エアコン 給湯		
その他費用	[月次費用] 自治会費: 1,100円		
入居諸条件			
保証会社	必須(全保連) 初回保証委託料: 月額総賃料100%、年間更新保証料: 月額総賃料10%、賃料口座		
備考			

情報更新日2021年12月1日

No.0000000096

お問合せ先



滋賀県知事(2)第3507号

株式会社トラストエージェント 本店

滋賀県彦根市栄町2丁目6番65号

TEL:0749-26-2103

FAX:0749-26-2105

E-mail: info@trustagent2015.com

URL: http://www.trustagent2015.com/



携帯サイトから物件詳細を閲覧できます!

取引態様	手数料負担の割合	貸主	0%	借主	100%
仲介元付(専任)	手数料配分の割合	元付	0%	客付	100%